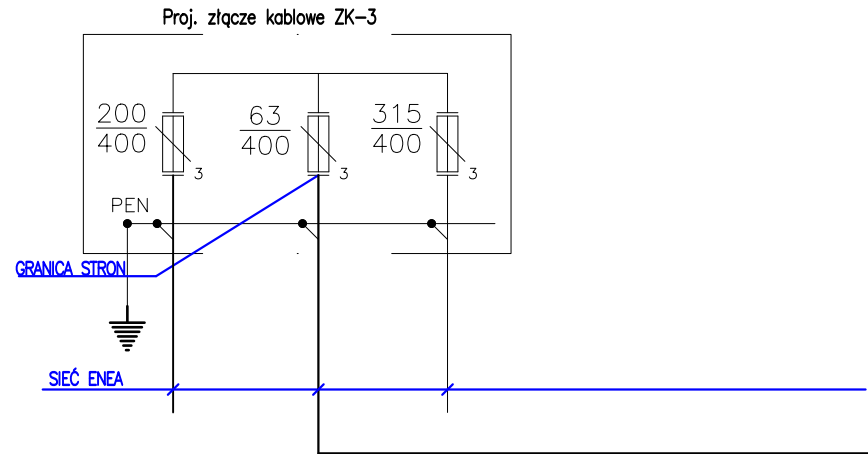
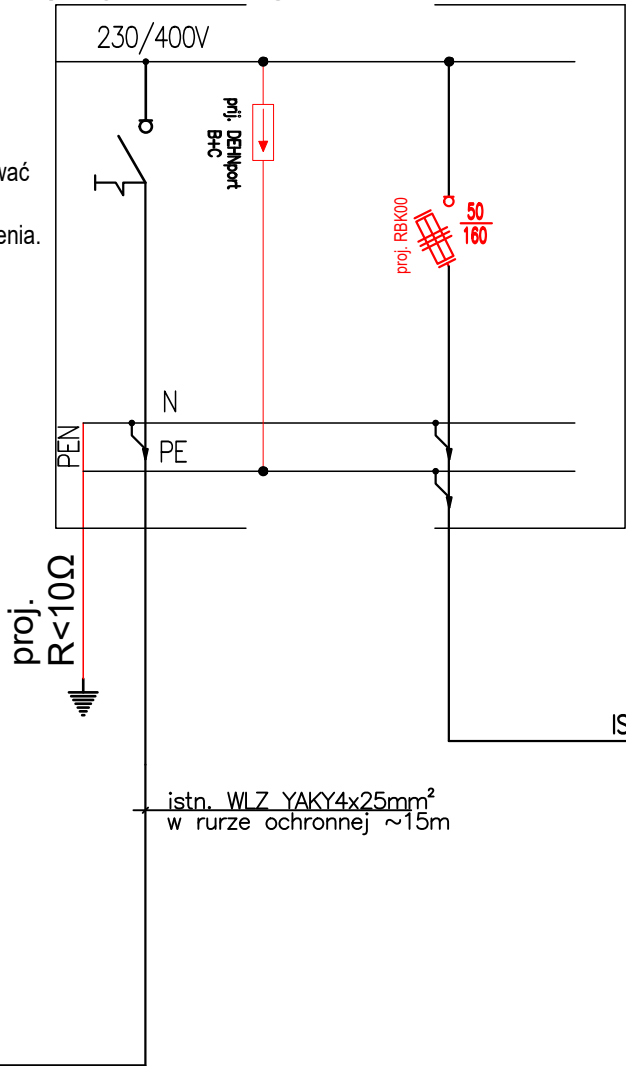


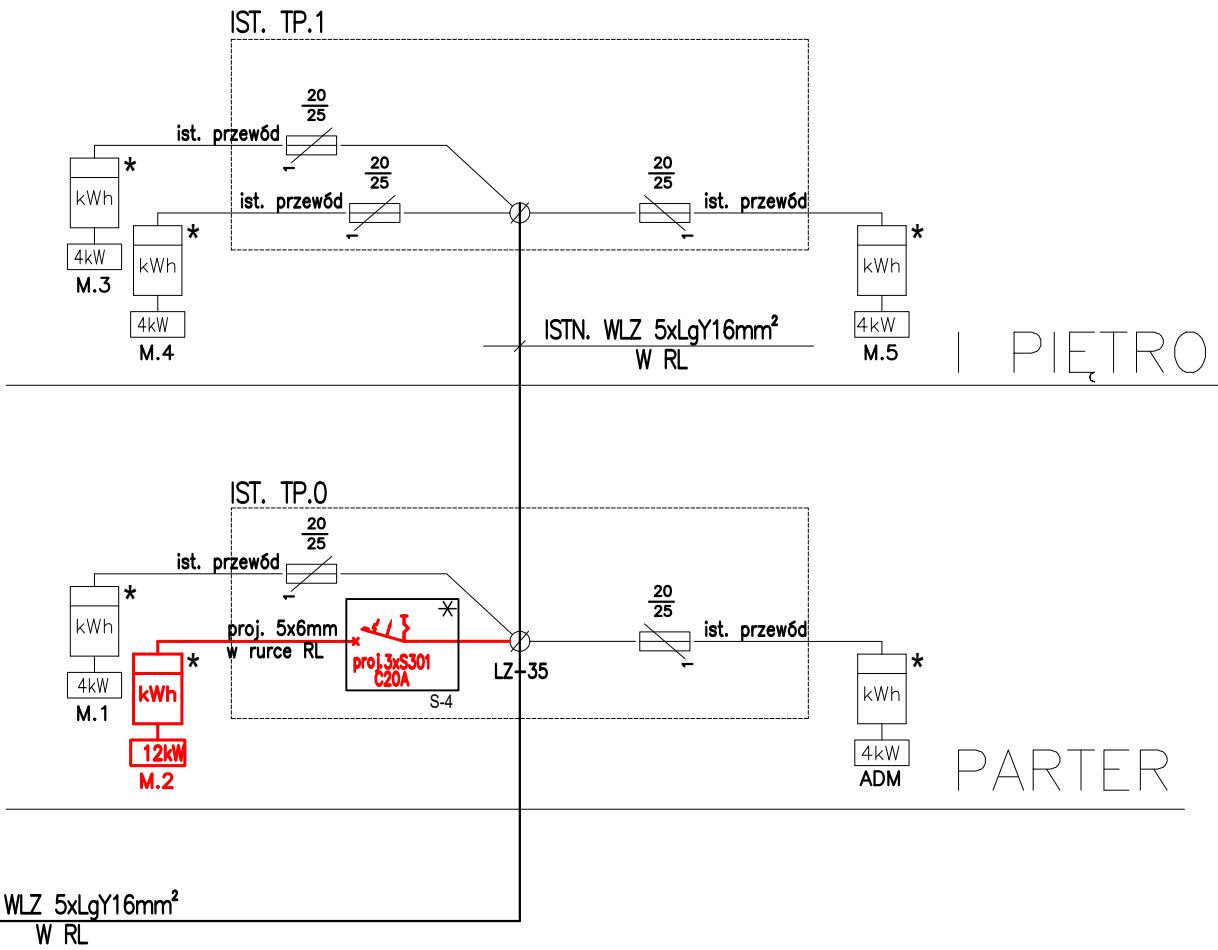
Uwagi:

1. Instalację należy wykonać zgodnie z WTP 54543/2023/OD3/ZR1
  3. Jako zabezpieczenie przedlicznikowe zastosować wyłączniki instalacyjne 3xS301 20A.
  4. Licznik 3-fazowy dostarczy RD Szczecin po zawarciu umowy o dostawę i świadczenie usług przesyłowych.
  5. W TM stosować wyłączniki różnicowoprądowe o czułości 30mA.
  6. Ochrona od porażeń prądem elektrycznym poprzez samoczynne wyłączanie zasilania w czasie max 5s.
  7. Wszystkie urządzenia do układu pomiarowego należy przystosować do plombowania.
  8. Do odbioru należy dostarczyć portokul pomiaru rezystancji uziemienia.
- \* przystosować do plombowania

### proj. tablica główna TG



UKŁAD SIECI TN-C  
OCHRONA OD PORAŻEŃ POPRZEZ  
POP RZEZ SAMOCZYNNE WYŁ. ZASILANIA



PT:			
SCHEMAT ZASILANIA			
INWESTYCJA:	Przebudowa i remont lokalu mieszkalnego w istniejącym budynku mieszkalnym wielorodzinnym		
ADRES INWESTYCJI:	ul. Kościuszki 41/1, Police		
OPRACOWALI:		nr upr.	podpisy
ELEKTRYKA gl. projektant:	mgr inż. Piotr Markowski	ZAP/0218/POOE/11	
ELEKTRYKA sprawdził:	mgr inż. Mariusz Piątkowski	ZAP/0125/PWOE/11	
opracował	mgr inż. Michał Anders		
PRACOWNIA PROJEKTOWA MIL07 www.milo7.pl , pracownia@milo7.pl ul. Sowińskiego 24 , 70-236 Szczecin tel/fax 914319926 , kom. 608031884	DATA:	02.2024	rew. 00 z dn. ....
	SKALA:	1:XX	
	NR RYS.:	IE1	